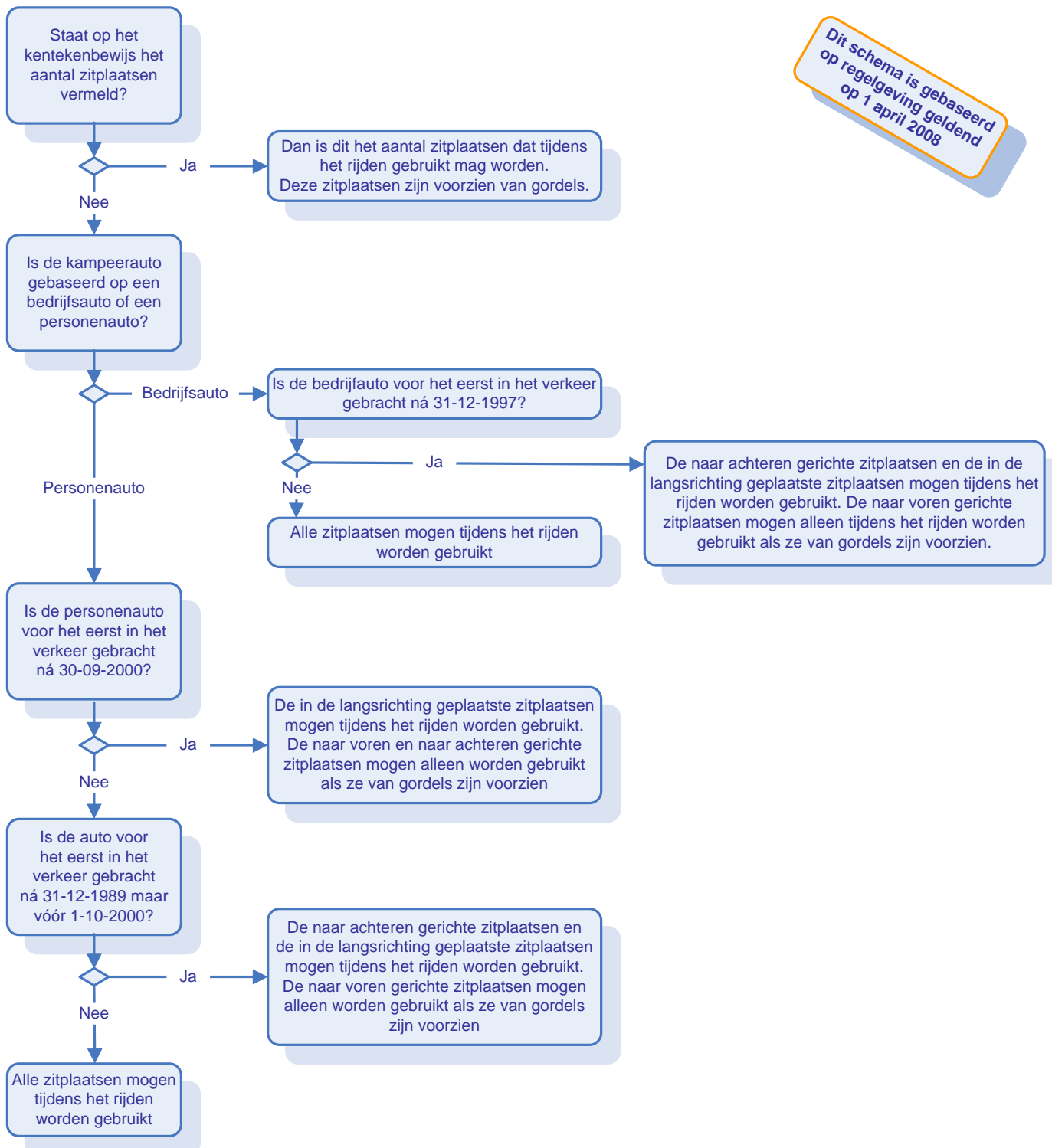


Gebruik van zitplaatsen in woonruimte van kampeerauto's tijdens het rijden

Dit schema is gebaseerd op regelgeving geldend op 1 april 2008



Let op: onder 'gordels' wordt verstaan standaard aanwezige goedgekeurde gordels (die zijn bevestigd aan goedgekeurde bevestigingspunten) of achteraf aangebrachte goed werkende gordels aan deugdelijke bevestigingspunten.

Let op: onder 'zitplaats' die mag worden gebruikt tijdens het rijden wordt altijd verstaan een deugdelijk aan het voertuig bevestigde zitplaats, dus geen losse of provisorisch aangebrachte zitplaats